

パンタナール・ジャガーサファリとレンソイスの白砂漠 11日間

出発日	旅行代金
8月27日(火)	1,390,000円
一人部屋利用追加料金	89,000円

★早期申込割引1万円!★

91日前(5/28)までにお申込いただければ、上記旅行代金から1万円の割引をいたします。(申込書と申込金のお手続きが条件となります。)

- ◎利用予定航空:アエロメヒコ航空ビジネスクラス。
- ※ビジネスクラス利用区間:東京～メキシコシティ～サンパウロ間往復の4区間
- ◎添乗員:成田空港より全行程同行致します。
- ◎ホテル:スタンダード～ファーストクラスの厳選ホテル。詳しくは、お問い合わせ下さい。
- ◎食事:朝食7回、昼食7回、夕食6回(機内食除く)
- ◎海外空港諸税:旅行代金に含まれます。
- ◎最少催行人員:8名(最大15名)
- ◎旅券余白:見開き1カ所(2頁)以上
- ◎旅券残存期間:帰国時まで。
- ◆旅行代金以外に下記費用を別途申し受けます◆
- ◎成田空港使用料・保安サービス料 3,010円
- ◎国際観光旅客税:1,000円
- ◎燃油サーチャージ目安:39,600円(2024年2月現在)

◆コースのポイント◆

◆世界最大の湿原・パンタナールへ。ジャガー・サファリにもご案内します。
乾季のこの季節のみ観光できる大湿原。南米固有種カピバラ、アライグマなどの哺乳類から、パンタナール最大の鳥トウヨヨ、ブラジルの国鳥で愛嬌あふれるトゥカーノなどの鳥類まで、野生動物との出会いをお楽しみ下さい。中央パンタナールでは、ジャガー・サファリにもご案内します。

◆驚異の白砂漠レンソイス国立公園へ。
上空からの遊覧飛行に加え、白砂漠は終日観光。大レンソイスに加え、小レンソイスにもご案内。



レンソイス白砂漠 雨季には、まるでシートを一面に広げたかのような真っ白な砂丘にエメラルドグリーン色の湖沼が出現する世界屈指の絶景地です。



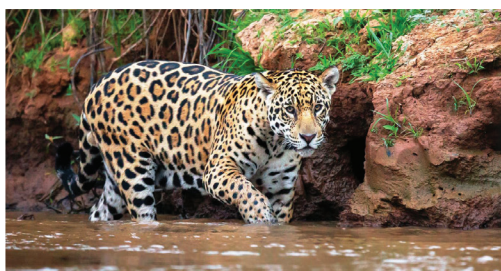
※白砂漠の遊覧飛行は、悪天候その他の理由で欠航となる場合もございます。その場合、ご帰国後、お一人様につき13,000円をご返金します。予め、ご承知おき下さい。

※雨季の降水量や気温などの要因で、年によってはレンソイスの湖が干上がった、水の色がくすんでいる場合もございます。また、状況によって、訪れる湖を変更させていただく場合もございます。予めご承知おき下さいませようお願いいたします。

※出入国手続き上、黄熱病の予防接種は義務付けられておりませんが、訪問地が予防接種推奨地域に指定されています。

※パンタナールの動物、鳥類は、時期や気象条件によりご覧にならない場合もございます。予めお含みおき下さい。

都市名	スケジュール
1 東京 メキシコシティ	■午前(09:30)、成田空港より、空路、メキシコシティへ。 ■着後、ビジネスクラス・ラウンジでご休憩下さい。ご希望の方は、添乗員が実費でメキシコシティの市内散策にご案内します。 ■夕刻、空路、サンパウロへ。 (機中泊) 日 機
2 サンパウロ クイアバ	■午前、サンパウロ着。着後、国内線に乗り継ぎ、北パンタナールの観光拠点クイアバへ向かいます。 ■午後、クイアバ着。ホテルでご休憩下さい。 (クイアバ泊) 日 機
3 クイアバ 北パンタナール	■午前、北パンタナールへ向かいます。途中、ポコネよりパンタナール縦断道路に入り、ドライブサファリを楽しみながら進みます。 ■着後、サファリをお楽しみ下さい。 (北パンタナール/マット・グロッソ泊) 日 機
4 北パンタナール 滞在 (ジャガー・サファリ)	■午前、ポルト・ジョフレへ。着後、ジャガーを探すボートサファリ(午前、午後の二回)を楽しみます。他にも世界最大のげっ歯類で南米の固有種カピバラやパンタナール最大の鳥トウヨヨ、ワニなど様々な動物が生息しています。 ■観光後、北パンタナールに戻ります。 (北パンタナール/マット・グロッソ泊) 日 機
5 北パンタナール クイアバ サンルイス	■午前、世界最大の湿原、世界遺産パンタナールの大自然巡りへ。世界最大のげっ歯類で南米の固有種カピバラやワニなど様々な動物が生息しており、その野生生態系は世界最大級といわれています。 ■午後、クイアバに戻ります。 ■夕刻、空路、サンルイスへ。 (サンルイス泊) 日 機
6 サンルイス バヘリーニャス (小レンソイス)	■午前、レンソイス・マランヤンセス国立公園の観光拠点、バヘリーニャスへ。 ■午後、レンソイス白砂漠の観光。ボートにてプレジサス川沿いに広がる黄砂の砂漠・小レンソイスを訪れます。途中、マンダガル漁村へ立ち寄ります。 (バヘリーニャス泊) 日 機
7 バヘリーニャス 滞在 (遊覧飛行) (大レンソイス)	■午前、レンソイス上空の遊覧飛行をお楽しみいただけます。真っ白な砂丘のくぼ地にエメラルド・グリーン色の池が無数に輝き、それらが数え切れないほどの帯のような模様を描いています。ここでしか見られない幻想の光景です。 ■午後、四輪駆動トラックに乗り、レンソイス・マランヤンセス国立公園(大レンソイス)の観光。純白の砂丘と雨季にだけ出現する紺碧の湖の絶景をご堪能下さい。夕日鑑賞にもご案内します。 (バヘリーニャス泊) 日 機
8 バヘリーニャス サンルイス サンパウロ	■午前、サンルイスに戻ります。 ■午後、世界遺産サンルイスの市内観光。町の中心カルモ広場、町の守護神が祀られているセー教会、ポルトガル通りなどにご案内します。 ■夕刻、空路、サンパウロへ。 (サンパウロ泊) 日 機
9 サンパウロ メキシコシティ	■午前、空路、メキシコシティへ。 ■着後、ビジネスクラス・ラウンジにてご休憩下さい。 ■深夜、空路、帰国の途へ。 (機中泊) 日 機
10	■日付変更線通過
11 東京	■朝(06:20)、成田空港着。通関後、解散。



パンタナールの夕暮れ、パンタナール最大の鳥トウヨヨ、カピバラとワニ、ブラジルの国鳥トゥカーノ

パンタナール湿原 ブラジル、パラグアイ、ボリビアにまたがる、日本の本州とほぼ同じ広さの世界最大の大湿原。地球上で最も大きな野生生態系として、世界遺産に登録されています。雨季(10月から4月)と乾季(5月から9月)に分かれ、その水位の増減が多量の魚類を育み、その魚類が無数の鳥類(約665種)を惹きつけるのです。また、げっ歯類最大のカピバラやアライグマ、ワニなどの哺乳類・爬虫類も多く生息し、まさに生命の楽園。中央パンタナールでは乾季になると飲み水を求め、ジャガーが川辺に姿を現します。ボートサファリにてジャガーウォッチングにトライします。

アエロメヒコ航空ビジネスクラス

ビジネスクラスのシートは、最大約180度リクライニング可能で全長約2mのフルフラットベッドになります。お肌に優しいオーガニックコットンの掛け布団でゆったりとお寛ぎ下さい。また、フルコースの機内食、16インチのモニターで楽しめる機内エンターテインメントなど、ワンランク上の空の旅が体感できます。

イヤホンガイド・サービスを使用します。 昼食時、夕食時にドリンク・ウォーターをサービスします。

より快適な、価値ある旅のご案内

●国内線の乗り継ぎについて

- ◇大阪、名古屋、福岡、札幌などからの国内線でご出発の場合、追加料金にて手配を承ります（一部コースを除く）。料金につきましてはお問い合わせ下さい。（別途、お席の確保が必要となります。）
- ◇国内線をご利用の場合、国内線の遅延や、乗り継ぎ不可能な時、座席を確保できない時、他の交通機関を利用した時、羽田経由の場合の成田空港までの交通費、宿泊が必要となった時の費用等、ご出発と帰国時の国内における諸費用はお客様のご負担となります。

●航空機及び移動について

- ◇利用航空会社は、日本発着便を原則として表示しており、乗り継ぎを必要とする時の航空便や、旅行地で空路移動する際の航空便は、他の航空会社となることもあります。又、日程表の空路移動表示は出発地と最終目的地のみで示されております。
- ◇交通機関の遅延や、不通、スケジュール変更等により、目的地での滞在時間の短縮や、訪問地の変更、取り止め等が生じる場合の責任は負いかねますが、出来る限り当初の日程内容に従った旅行サービスをお客様がお受けいただけるよう努力致します。
- ◇航空便の座席（隣合わせ、窓側、通路側等）については、ご希望に添えない場合もございます。又、座席の混み具合等によりご同伴の方でも隣り合わせのお席にならない場合がございます。
- ◇僻地や列車等での移動でポーターがいない場所では、お客様にご協力をいただきご自身のお荷物をお運びいただくこともございます。

●利用航空機について（日本発着便）

◇エアロ McCormick 航空

●日程中のマークの読み方

- ☐：朝食、🍷：昼食、🍴：夕食、🏠：機内食、🍽️：食事なし
- ◎：入場観光、○：下車観光、△：車窓観光

●時間帯のめやす

04:00	06:00	08:00	12:00	13:00	17:00	19:00	23:00
深夜	早朝	朝	午前	昼	午後	夕刻	夜 深夜

●ご宿泊について

- ◇お一人で参加され相部屋を希望し、お相手の方が見つからなかった場合は、**一人部屋利用追加代金の半額**にて、一人部屋をご利用いただけます。但し、ご出発日の40日前までにお申込金のお手続きを完了されたお客様に限ります。尚、相部屋の方の、禁煙・喫煙、同年代などの希望には添えません。また、お申込後「相部屋→一人部屋」へ希望を変更することは原則不可となります。

◇シングル・ルーム（お一人部屋）をご利用の場合、ヨーロッパスタイルのホテルでは、お部屋が手狭だったり浴室の設備がシャワーのみの場合がございます。

◇国によっては、二人部屋のお一人での使用も承ります（別途、追加料金が必要）が、地方都市や混雑状態などによりお一人部屋になることもございます。また、ホテルによっては、ダブルベッドの場合もありますので、ご了承下さい。

◇三名様で一室をご利用の場合は、二人部屋に簡易ベッドを一つ入れた状態でご利用いただくため、お部屋が手狭となります。また、旅行代金の割引もございません。尚、旅行中の一部のホテルで簡易ベッドをご準備できないこともございます。その場合、お一人部屋（追加料金が必要）をご利用いただくこととなります。

◇お部屋のベッドは、二名一室を利用基準に、ベッドが二台のツインルームをご用意しますが、地方都市や、古いヨーロッパスタイルのホテルでは、二つのベッドマットが離れていないジャーマン・ツインタイプのお部屋もございます。

◇バスルーム（浴室）は、地方都市では、お湯の出が悪かったり、シャワーのみのお部屋となります。

◇ホテルの部屋割り、ホテル側で前もって割当てあり、グループやご家族旅行の場合でも、隣室や同階でのお部屋をご用意できないこともございます。又、伝統や格式あるヨーロッパのホテルでは、それなりの雰囲気や味わっていただける反面、部屋により広さや調度品が異なったり、設備面で機能性を欠く場合もございます。

●個人情報の取り扱いについて

◇弊社は旅行申込の際にご提出頂いた申込書に記載された個人の情報に関しましては、お客様と弊社との連絡に利用させて頂く他、当該旅行の実施に関する関係諸機関へ必要な範囲内で提供させていただきます。また、弊社の旅行商品の開発、ご案内などで利用させて頂く場合もございます。

昼食時、夕食時にドリンク・ウォーターをサービス

場所によってはガス入りとなる場合もございます。

便利なイヤホン・ガイドサービスを使用

添乗員、ガイドから離れていても説明が聞けるイヤホン・サービスを利用し、密状態を避けます。

●海外渡航関連情報について

◇訪問国によっては、外務省より「海外危険情報」など、渡航に関する情報が出されています。それら情報に関しては以下でご確認下さい。

■外務省海外安全ホームページ

<http://www.punbanzen.mofa.go.jp/>

■厚生労働省海外衛生関連情報 <http://www.forth.go.jp/>

●確定した航空会社の便名、ホテル名等は、ご出発日の前日迄にお渡しする確定書面でお知らせ致します。尚、お問い合わせ頂ければ手配状況についていつでもご説明申し上げます。

◇ご協力とお願い◇

団体旅行は、楽しい旅をしていただくためにお客様同士の心配りが大切です。バス移動の際の前方座席の連日の独占は避け、カメラ・ビデオの撮影マナー、喫煙マナー、食事マナーなどに気を配り、お互いに譲り合い、公序良俗を守り、気持ちよく旅ができるよう、皆様のご協力をお願い申し上げます。

黄熱病予防接種証明書（イエローカード）について

出入国手続き上は不要ですが、ブラジルとボリビアの一部地域を訪れるコースの場合、政府より予防接種を受けることが推奨されています。（予防接種は出発の10日前までにお受け下さい。生涯有効になります。）接種場所など、詳しくはお問い合わせ下さい。

ご旅行条件（要旨）ご旅行代金の内訳、お取消料などについて、旅行条件を十分にお読み下さい。

この旅行は株式会社旅のデザインルーム（以下当社）が企画・募集し実施する企画旅行であり、参加されるお客様は当社と企画旅行契約を締結することとなります。当社は旅行日程に従ってお客様が運送・宿泊機関等の旅行に関するサービス（以下旅行サービス）の提供を受けることができるように、手配することを引き受けます。この書面は、旅行業法第12条の4に定める取引条件説明書及び同法12条の5に定める契約書の一部となります。旅行契約の内容・条件は別途お渡しする旅行条件書（全文）、ご出発前にお渡しする最終日程表（確定書面）によります。お申込の際は、旅行条件書（全文）をお受け取りの上、必ずご確認下さいようお願い申し上げます。

●旅行代金に含まれるもの

◇旅行日程に明示した運輸機関の運賃、食事料金、観光料金（バス料金・ガイド料金・入場料）、宿泊料金二名一室を基準）及び税・サービス料、海外空港諸税、スーツケース一個の運搬料金、団体行動中のチップ、添乗員付コースはその同行諸費用。以上の費用は、お客様の都合により、一部利用されなくても原則として払い戻しはいたしません。

●旅行代金に含まれない物

◇上記の他は旅行代金に含まれません。その一部を例示いたします。超過手荷物料金、お一人部屋を利用される場合の追加料金、希望者のみ参加されるオプション・ツアーの料金、渡航手続関係諸費用（旅券印紙代、手続代行料金など）、日本国内の空港施設使用料・保安サービス料、国際観光旅客税、燃油サーチャージ、国内におけるご自宅からツアー集合及び解散空港間の交通費・宿泊費、クリーニング代・電報電話料金・ホテルのボーイやメイドへのチップ、日程明示外及び別途追加の飲食費、他一切の個人的性質の諸費用。

●お申し込み際にして

- ◇旅行中に特別な手配を必要とする方は、お申込みの時にその旨お申し出下さい。コースによっては、ご参加いただけない場合がございます。
- ◇特定の目的又は、特定の旅客層を対象とした旅行については、ご参加いただけない場合もございます。
- ◇他のお客様に迷惑を及ぼすおそれがあると当社が判断する方のお申込みはお断りすることもございます。

●旅行代金のお支払い

◇旅行代金は、出発日の21日前までにお支払い頂きます。

●取消料

旅行解除期日	旅行代金	取消料（お一人）
ピーク時の旅行（41日前までは不要） ●40日前から31日前までの取消し		旅行代金の10% （限度額5万円）
その他の期間の旅行（31日前迄不要） ●30日前から21日前迄の取消し	30万円以上	50,000円
	15万円以上 30万円未満	30,000円
	15万円未満	20,000円
以下は全ての旅行に適用 ●20日前から3日前までの取消し		
●前々日から当日		旅行代金の50%
●無連絡不参加及び旅行開始後		旅行代金の100%

●「ピーク時」とは12/20～1/7、4/27～5/6及び7/20～8/31をいいます。

●取消料の対象なるお支払い対象旅行代金とは、旅行代金と追加代金（一人部屋利用追加代金・航空機の等級変更による差額など）の合計額です。

●同部屋予定の方の取消に伴う一人部屋追加代金について

◇配偶者・友人など同部屋予定のお相手の方がお取消された場合、結果的にお一人でお部屋を利用することになる方は、一人部屋利用追加代金のお支払いが必要となります。

●旅行条件・旅行代金の基準

◇この旅行条件は2024年2月7日を基準としております。また旅行代金は2024年2月7日現在有効な航空運賃・適用規則に基づいて算出しております。尚、旅行代金の変更について定めた当社約款第13条第1項から第4項の適用に関し、幅運賃制であるIIT運賃（個人包括旅行運賃）を適用した場合は、幅の範囲内での航空運賃の増額又は減額があっても当該旅行の代金の変更は致しません。詳細については、当社の旅行業約款をご覧下さい。又、当社はいかなる場合でも旅行の再実施は致しません。

●旅行保証

◇旅行日程に重要な変更が行われた場合は、旅行業約款の規定により、その変更の内容により変更補償金をお支払い致します。

この条件に定めのない事項は当社旅行業約款によります。当社旅行業約款をご希望の方は、当社にご請求下さい。

◆◆お申し込みからご出発まで◆◆

- お問い合わせ：ご関心をお持ちのコースをお電話またはメールでお知らせ下さい。詳しい日程やご旅行条件が記載されたパンフレットをお送りいたします。
- お申込み手続き：ご希望のツアーの残席状況をご確認の上、お電話でご予約下さい。その後、5日以内に「お申込書」をお送り下さい。あわせて「お申込金」5万円を弊社口座にお振込み下さい。「お申込書の提出」と「お申込金の入金」をもって正式申込みとなります。
- 残金のお手続き、保険・査証手続き：旅行代金はご出発の21日前までにお支払い下さい。査証が必要なコースにお申し込みの方は、旅券など必要書類を当社までお送り下さい。
- 旅程表などの送付：確定した航空会社の便名や発着時間、宿泊ホテル名、ご集合の案内、ご旅行先の現地事情（先の気温、服装、携行品、通貨）などをひとまとめにした「旅程表」をご出発の7日前までにお送りいたします。
- 同行添乗員よりお電話：ご出発の2～3日前に、お世話させて頂きたく添乗員より皆様へ最終打合せのお電話を差し上げます。ご旅行に先立ち、ご不明な点などございましたらご遠慮なくご質問下さい。
- いよいよご出発：お忘れ物のないように、集合場所に余裕をもってお出掛け下さい。

●旅行業務取扱管理者とは、お客様の旅行を取り扱う営業所での取引の責任者です。担当者からの説明にご不明な点がございましたらご遠慮なく、下記旅行業務取扱管理者にご質問下さい。